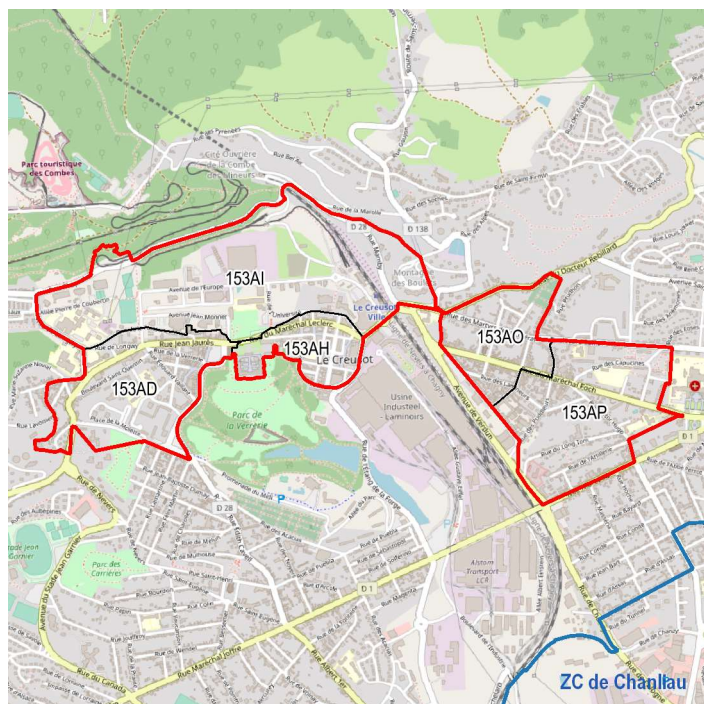
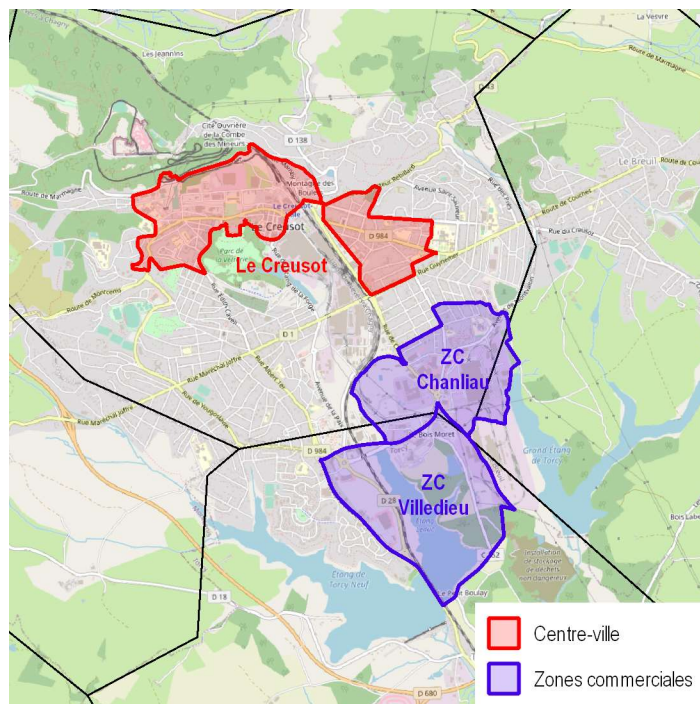


Centre-ville du Creusot



Zones commerciales de l'unité urbaine



CC-BY-SA www.openstreetmap.org

Emploi

	Unité urbaine du Creusot				Bourgogne-Franche-Comté			
	Effectifs salariés et non salariés en 2015				Évolution annuelle moyenne 2009-2015 et ses contributions par sous-secteurs (%)			
	Centre-Ville	Zones commerc. en périph. (*)	Reste de l'Unité urbaine	Total Unité urbaine	Centre-Ville	Zones commerc. en périph. (*)	Reste de l'Unité urbaine	Total Unité urbaine
Nombre de d'emplois	547	479	806	1 832	- 3,40	+ 1,81	+ 0,59	- 0,44
Répartition par secteur								
Commerces de détail alimentaire	123	199	313	635	- 0,38	+ 0,63	+ 0,89	+ 0,40
Commerces de détail non alimentaire	191	216	230	637	- 1,97	+ 0,37	- 0,99	- 0,99
dont : Commerce d'équipement de la maison	52	86	68	206	- 0,65	+ 0,63	- 0,30	- 0,19
Commerce d'équipement de la personne	111	68	61	240	- 0,78	+ 0,33	- 0,36	- 0,33
Commerces et services automobile	28	62	101	191	- 0,54	- 0,59	- 0,34	- 0,47
Services de proximité	233	64	263	560	- 1,05	+ 0,81	+ 0,70	+ 0,14
dont : Restauration et débits de boisson	89	35	77	201	- 0,78	+ 0,56	- 0,25	- 0,23
Services corporels (coiffure, beauté)	49	s	s	92	- 0,22	s	s	- 0,14
Agences bancaires et immobilières	68	s	s	95	- 0,16	s	s	- 0,34
Autres services	27	23	122	172	+ 0,11	+ 0,22	+ 1,82	+ 0,86

(*) Certaines zones commerciales peuvent s'étendre au-delà de l'unité urbaine

s : secret statistique

Sources : Insee, Sirus – Clap – Base non-salariés – Fare – Sirene géolocalisé

Population

	Unité urbaine du Creusot		Bourgogne-Franche-Comté	
	Population des ménages en 2015	Évolution annuelle moyenne 2009-2015	Évolution annuelle moyenne 2009-2015	
	Centre-Ville	Total Unité urbaine	Centres-Villes	Total Unité urbaine
Effectifs	4 892	32 359	- 0,5 %	- 0,2 %
Répartition selon l'âge du référent fiscal				
Part des -25 ans	4,1 %	1,8 %	+ 5,5 %	+ 2,8 %
Part des 75 ans ou plus	27,5 %	23,2 %	+ 17,2 %	+ 18,3 %

Sources : Filocom (MTES d'après DGFIP), RP (Insee)

Logement

Logement en 2015

	Unité urbaine du Creusot			Bourgogne-Franche-Comté		
	Logements en 2015			Logements en 2015		
	Centre-Ville	Reste de l'Unité urbaine	Total Unité urbaine	Centres-Villes	Reste des Unités urbaines	Total Unités urbaines
Logements en 2015	4 108	15 816	19 924	131 452	511 244	642 696
Répartition selon le mode d'occupation et la taille du logement (%)						
Résidence principale ou secondaire	80,9	86,6	85,4	82,0	90,3	88,6
dont : moins de 35 m²	11,7	4,8	6,2	14,2	6,2	7,9
de 35 à moins de 55 m²	21,0	12,6	14,4	19,0	13,1	14,3
de 55 à moins de 75 m²	28,2	21,3	22,8	20,9	25,1	24,2
de 75 à moins de 95 m²	13,1	24,4	22,1	13,9	23,6	21,6
95 m² ou plus	6,8	23,4	20,0	14,0	22,3	20,6
Logement vacant	19,1	13,4	14,6	18,0	9,7	11,4
dont : moins de 35 m²	4,6	2,0	2,6	5,2	1,6	2,3
de 35 à moins de 55 m²	5,4	3,8	4,1	5,0	2,1	2,7
de 55 à moins de 75 m²	6,0	4,1	4,5	3,9	3,0	3,2
de 75 à moins de 95 m²	2,0	2,0	2,0	2,1	1,8	1,9
95 m² ou plus	1,1	1,4	1,3	1,9	1,2	1,3

Source : Filocom, MTES d'après DGFIP

Évolution du logement entre 2009 et 2015

	Unité urbaine du Creusot			Bourgogne-Franche-Comté		
	Évolution annuelle moyenne 2009-2015 (%)			Évolution annuelle moyenne 2009-2015 (%)		
	Centre-Ville	Reste de l'Unité urbaine	Total Unité urbaine	Centres-Villes	Reste des Unités urbaines	Total Unités urbaines
Nombre de logements	-0,00	+ 0,38	+ 0,30	-	-	-
Répartition selon le mode d'occupation et la taille du logement						
Résidence principale ou secondaire	- 1,22	- 0,21	- 0,42	- 1,03	- 0,19	- 0,36
dont : moins de 55 m²	- 1,59	- 1,80	- 1,73	- 0,55	- 0,34	- 0,38
de 55 à moins de 95 m²	- 1,17	- 0,29	- 0,46	- 0,50	- 0,13	- 0,21
95 m² ou plus	+ 0,42	+ 1,24	+ 1,18	+ 0,03	+ 0,28	+ 0,23
Logement vacant	+ 6,67	+ 4,93	+ 5,38	+ 1,02	+ 0,57	+ 0,66
dont : moins de 55 m²	+ 4,98	+ 1,74	+ 2,67	+ 0,42	+ 0,10	+ 0,16
de 55 à moins de 95 m²	+ 9,73	+ 7,22	+ 7,82	+ 0,57	+ 0,36	+ 0,40
95 m² ou plus	+ 2,93	+ 11,74	+ 9,86	+ 0,03	+ 0,11	+ 0,10

Source : Filocom, MTES d'après DGFIP